

Wybrane opcje wykonania



Pojazdy dalekobieżne



nowa konstrukcja drzwi tylnych  
dedykowana do systemu 2504



całkowicie aluminiowy dyszel  
z homologacją



dedykowane  
profile aluminiowe 2504



certyfiakat 12642 XL



nowoczesna instalacja  
pneumatyczna



w pełni aluminiowa konstrukcja  
ramy oraz podłogi



autoryzowana zmiana  
rozstawu osi podwozia



przesuwne słupki boczne



ZP12 PRESTIGE LINE 2504

Sprawdź naszą pełną ofertę w internecie: [www.gniotpol.pl](http://www.gniotpol.pl)



## ZESTAW GNIOTPOL w wersji ZP12 PRESTIGE LINE 2504

### Specyfikacja zabudowy GNIOTPOL Z-075 PRESTIGE LINE 2504

#### Rama:

- Podłużnice aluminiowe, obrzeże aluminiowe anodowane;
- Autoryzowana zmiana rozstawu osi podwozia wraz z wydłużeniem tylnego zwisu i instalacji elektrycznej i pneumatycznej z zachowaniem pełnej gwarancji producenta;

#### Skrzynia ładunkowa:

- Podłoga samonośna w całości z profili aluminiowych w wersji light;
- Uchwyty do mocowania ładunku umieszczone w obrzeżu, rozmieszczone co 800 mm, dodatkowo 2 uchwyty w przedniej części zabudowy;
- Ściana przednia w całości z profili aluminiowych anodowanych lub PU;
- Słupy przednie i tylne aluminiowe anodowane – profile specjalne 2504, przykręcane, przystosowane do poziomego systemu napinania;
- Słupy środkowe stalowe, przesuwne – profil specjalny 2504, po 2 szt. na stronę;
- Plandeka typu kurtyna: boki rozsuwane niezależnie, z systemem napinania pionowego i poziomego;
- Materiał plandeki wysokiej jakości marki MEHLER, gramatura 900 g/m<sup>2</sup>, reklama drukowana;
- 4 rzędy odeskowania aluminiowego poziomego montowanego w oparciu o specjalny system zamkowy;
- Dach stały wykonany z lekkich profili aluminiowych. Materiał dachu w kolorze białym; opcjonalnie dach przesuwany i podnoszony jednostronnie;
- W tylnej części – drzwi 2-skrzydłowe, ramy aluminiowe anodowane, środek gładki – po 2 rygle na każde skrzydło, dedykowane do 2504;
- uchylny tylny portal.

#### Wyposażenie standardowe:

- Konsola dolnego sprzęgu z zaczepem Rockinger Ø 40 mm; złącze DUO MATIC;
- Tylne belka p/ wjazdowa uchylna, malowana proszkowo – homologowana;
- Uchwyty na ścianie przedniej do zwijania linki celnej;
- Oświetlenie obrysowe – diodowe, zgodne z KD i przepisami UE;
- Tablice wyróżniające, oznakowanie konturowe – odbłaskowe zabudowy i kabiny pojazdu; kolory wg wyboru;
- Drabinka aluminiowa;
- Odboje gumowe montowane do tylnego obrzeża;
- Skrzynka narzędziowa z tworzywa – 1 szt. 120 L;
- Zbiornik na wodę z dozownikiem na mydło- czarny, z lewej strony, od strony kierowcy;
- Pasy do spinania konstrukcji stelaża (2 szt.);
- Znaki firmowe producenta;
- Homologacja;
- Certyfikaty: **PN EN 12642 „Bezpieczny Ładunek” (kod XL), PN EN 12640 „Kotwiczenie Ładunku”;**

### Specyfikacja przyczepy GNIOTPOL P1-045 PRESTIGE LINE 2504

#### Rama:

- Rama aluminiowa, obrzeże aluminiowe anodowane;
- Dyszel przykręcany, aluminiowy – homologowany o długości 2200 mm, tuleja ucha dyszla Ø 40 mm, malowany proszkowo w dowolnym kolorze RAL

#### Podwozie:

- Oś GIGANT 1 x 5500 lub 7000 kg (gwarancja przebiegu miliona kilometrów na bezobsługowe łożyska kompaktowe);
- Zawieszenie pneumatyczne z możliwością podnoszenia i opuszczania skrzyni, KNORR-BREMSE;
- Ogumienie bliźniacze MICHELIN lub Continental 215/75 R 17,5 – sztuk 4+1, felgi stalowe;
- Hamulce bębnowe z automatyczną regulacją siły hamowania;
- Dwuprzewodowy pneumatyczny system hamulcowy zgodny z ECE;
- ABS, EBS, hamulec parkingowy pneumatyczny;
- Instalacja elektryczna 24V, zgodna z wymogami przepisów KD i ECE;
- Tylne belka świateł aluminiowa anodowana – homologowana;
- Oświetlenie tablicy rejestracyjnej, oświetlenie obrysowe –LED; światła tylne zespolone – LED;

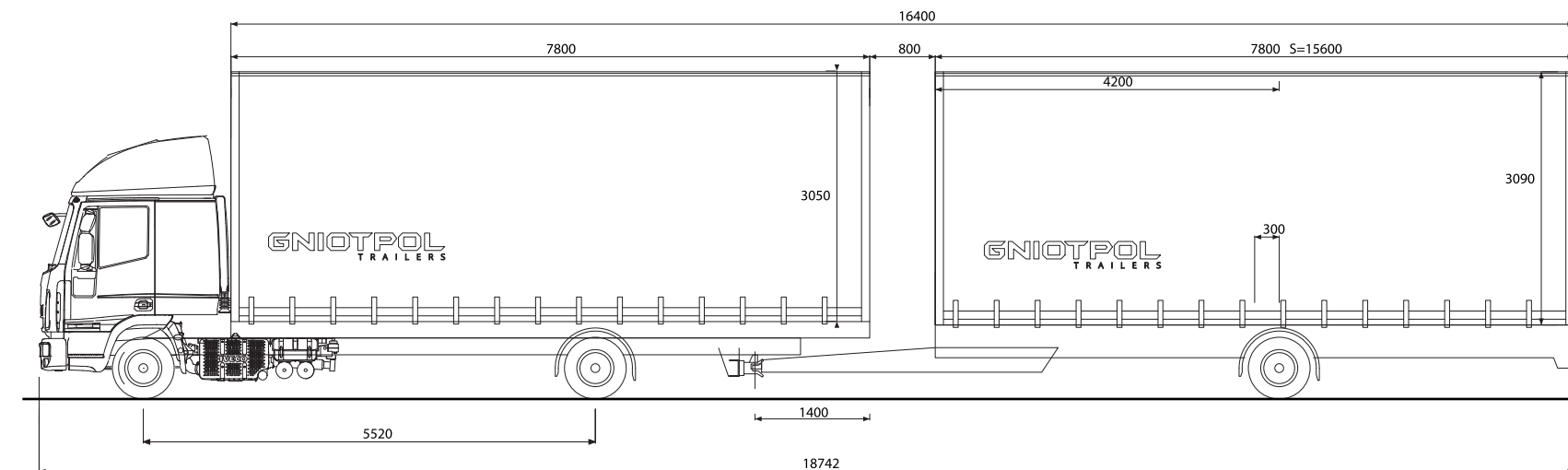
#### Skrzynia ładunkowa:

- Wykonana w takiej samej specyfikacji jak zabudowa samochodu;

#### Wyposażenie standardowe:

- Uchwyty na ścianie przedniej do zwijania linki celnej;
- Podpora dyszla + 2 podpory tylne pod ramą;
- Winda koła zapasowego 1 szt.;
- Rolki ślizgowe zabezpieczające tylną belkę;
- Osłony boczne p/ najazdowe aluminiowe anodowane, na wspornikach uchylnych – zgodne z ECE;
- Tablice wyróżniające, oznakowanie konturowe – odbłaskowe, kolory wg wyboru;
- Odboje gumowe montowane do tylnego obrzeża;
- Błotniki, fartuchy p/ błotne z tworzywa;
- Skrzynka narzędziowa z tworzywa, 1 szt. 120 L;
- Klipy pod koła, klucz do kół, trójkąt ostrzegawczy;
- Pasy do spinania konstrukcji stelaża (2 szt.);
- Znaki firmowe producenta;
- **Homologacja Gniotpol;**
- Certyfikaty: **PN EN 12642 „Bezpieczny Ładunek” (kod XL), PN EN 12640 „Kotwiczenie Ładunku”;**

## Wymiary i masy



#### Wymiary przestrzeni ładunkowej:

Długość zewnętrzna / wewnętrzna	<b>7 800 mm / 7 740 mm</b>
Szerokość zewnętrzna / wewnętrzna	<b>2 550 mm / 2 504 mm</b>
Wysokość całkowita	<b>4 000 mm</b>
Wysokość wewnętrzna	<b>3 040 mm</b>

#### Masy:

DMC podwozia	<b>7 490 kg</b>
Masa własna zabudowy (z konsolą dolnego sprzęgu)	<b>1 530 kg*</b>

\* masa uwzględnia masę zabudowy (ok. 1280 kg) oraz masę elementów związanych ze zmianą rozstawu osi i wydłużenia tylnego zwisu (ok. 250 kg)

#### Wymiary przestrzeni ładunkowej:

Długość zewnętrzna / wewnętrzna	<b>7 800 mm / 7 750 mm</b>
Szerokość zewnętrzna / wewnętrzna	<b>2 550 mm / 2 504 mm</b>
Wysokość całkowita	<b>4 000 mm</b>
Wysokość wewnętrzna	<b>3 090 mm</b>

#### Masy:

DMC	<b>4 490 kg</b>
Masa własna przyczepy ładowność	<b>ok. 2 320 kg</b>
	<b>ok. 2 170 kg</b>